

NAZWA POMIESZCZENIA	METRAŻ
przedpokój	6,4 m ²
pokój	14,4 m ²
pokój dzienny z aneksem kuchennym	23,3 m ²
łazienka	4,4 m ²
powierzchnia użytkowa	48,5 m ²

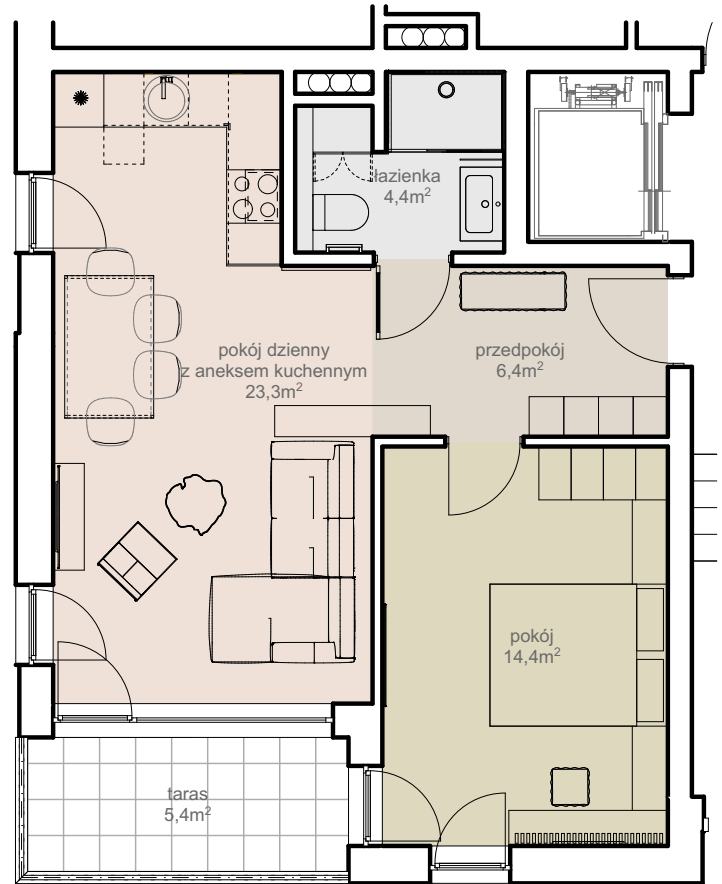
Apartament nr 69 - 48,5m²

Budynek A5, II piętro

Rzut apartamentu został przedstawiony w celu zaprezentowania rozkładu funkcjonalnego pomieszczeń i należy go traktować poglądowo.

Ostateczna powierzchnia apartamentu zostanie określona pomiarami powykonawczymi i może wystąpić różnica w porównaniu do przedstawionej wersji rzutu.

Powierzchnia użytkowa apartamentu została ustalona przy uwzględnieniu normy PN-ISO 9836-1997.



Lokalizacja budynku



Lokalizacja w budynku

