

NAZWA POMIESZCZENIA	METRAŻ
pokój dzienny z aneksem kuchennym	33,6 m ²
łazienka	4,4 m ²
powierzchnia użytkowa	38,0m ²

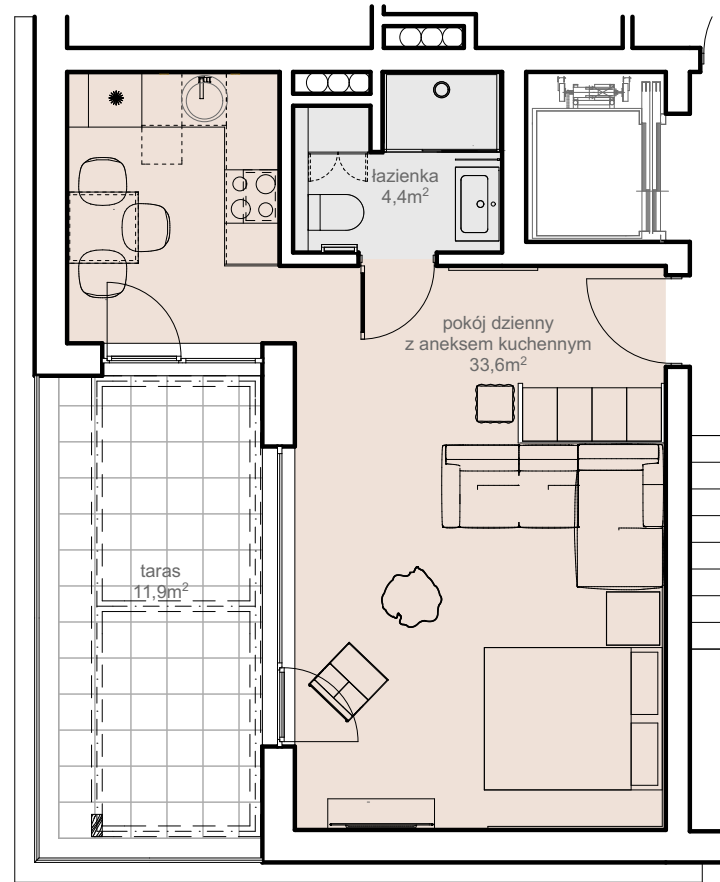
Apartament nr 58 - 38,0m²

Budynek A4, III piętro

Rzut apartamentu został przedstawiony w celu zaprezentowania rozkładu funkcjonalnego pomieszczeń i należy go traktować poglądowo.

Ostateczna powierzchnia apartamentu zostanie określona pomiarami powykonawczymi i może wystąpić różnica w porównaniu do przedstawionej wersji rzutu.

Powierzchnia użytkowa apartamentu została ustalona przy uwzględnieniu normy PN-ISO 9836-1997.



Lokalizacja budynku



Lokalizacja w budynku

