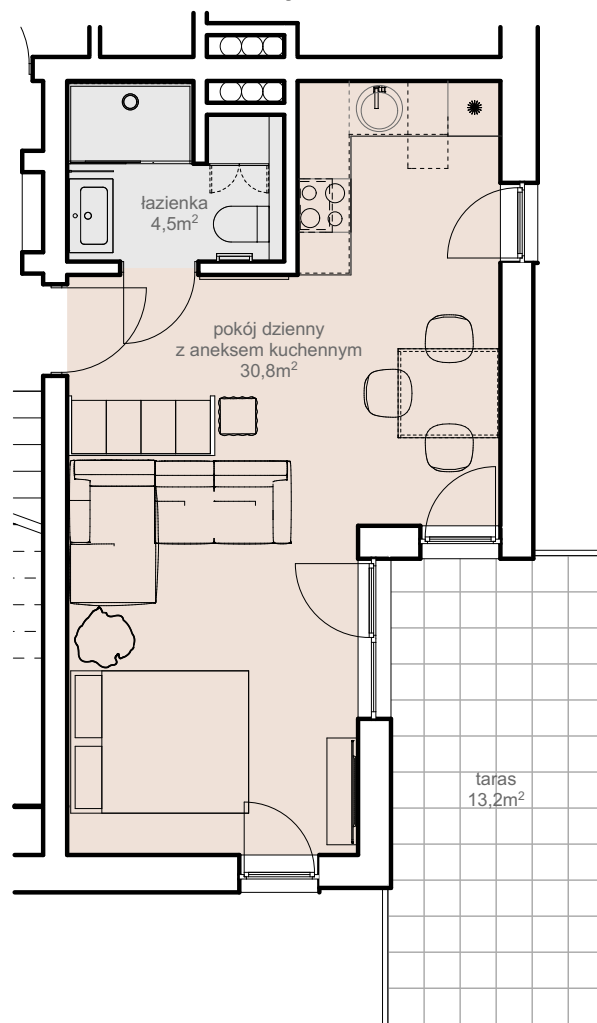


NAZWA POMIESZCZENIA	METRAŻ
łazienka	4,4 m ²
pokój dzienny z aneksem kuchennym	30,8 m ²
powierzchnia użytkowa	35,2 m ²

Apartament nr 125 - 35,2m²

Budynek B2, I piętro



Rzut apartamentu został przedstawiony w celu zaprezentowania rozkładu funkcjonalnego pomieszczeń i należy go traktować poglądowo.

Ostateczna powierzchnia apartamentu zostanie określona pomiarami powykonawczymi i może wystąpić różnica w porównaniu do przedstawionej wersji rzutu.

Powierzchnia użytkowa apartamentu została ustalona przy uwzględnieniu normy PN-ISO 9836-1997.

Lokalizacja budynku



Lokalizacja w budynku

