

NAZWA POMIESZCZENIA	METRAŻ
przedpokój	8,8 m <sup>2</sup>
pokój	11,1 m <sup>2</sup>
pokój dzienny z aneksem kuchennym	20,7 m <sup>2</sup>
łazienka	5,7 m <sup>2</sup>
powierzchnia użytkowa	46,3 m <sup>2</sup>

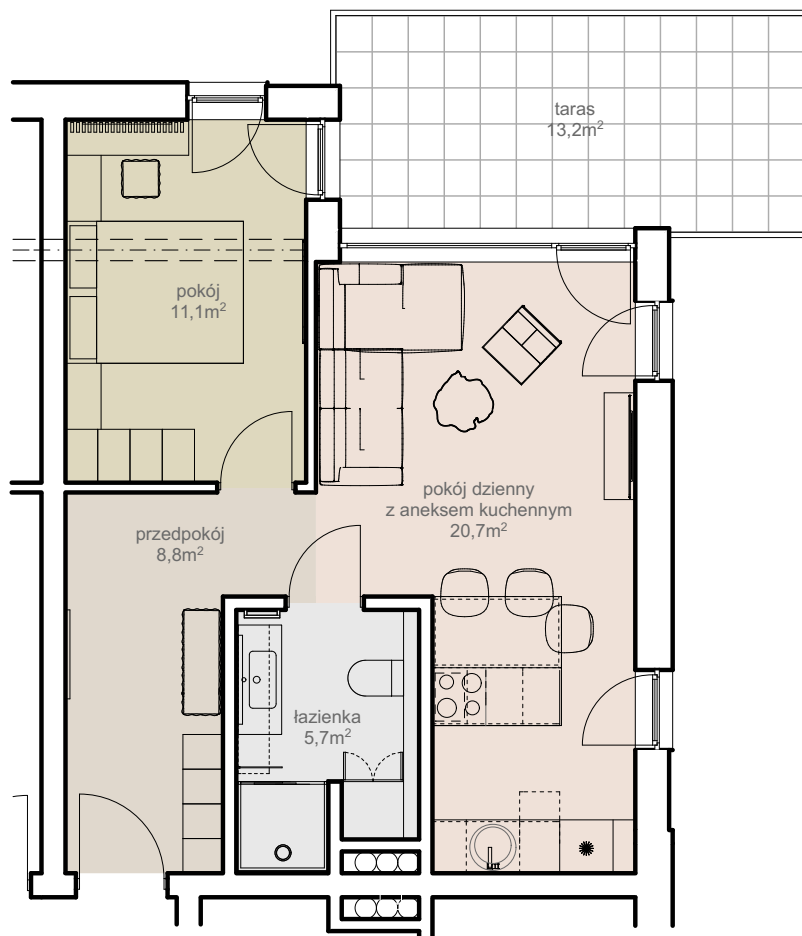
# Apartament nr 120 - 46,3m<sup>2</sup>

## Budynek B2, parter

Rzut apartamentu został przedstawiony w celu zaprezentowania rozkładu funkcjonalnego pomieszczeń i należy go traktować poglądowo.

Ostateczna powierzchnia apartamentu zostanie określona pomiarami powykonawczymi i może wystąpić różnica w porównaniu do przedstawionej wersji rzutu.

Powierzchnia użytkowa apartamentu została ustalona przy uwzględnieniu normy PN-ISO 9836-1997.



### Lokalizacja budynku



### Lokalizacja w budynku

