

NAZWA POMIESZCZENIA	METRAŻ
przedpokój	3,3 m <sup>2</sup>
łazienka	4,7 m <sup>2</sup>
pokój dzienny z aneksem kuchennym	27,2 m <sup>2</sup>
powierzchnia użytkowa	35,2 m <sup>2</sup>

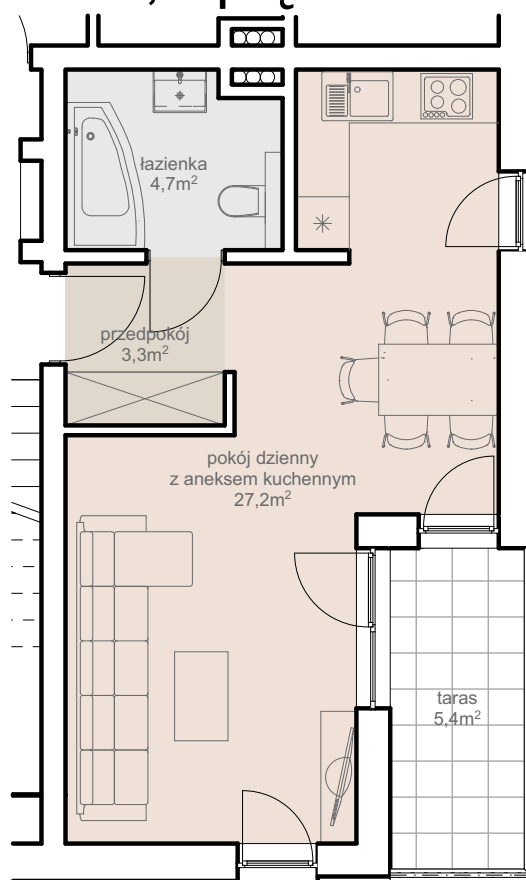
Rzut apartamentu został przedstawiony w celu zaprezentowania rozkładu funkcjonalnego pomieszczeń i należy go traktować poglądowo.

Ostateczna powierzchnia apartamentu zostanie określona pomiarami powykonawczymi i może wystąpić różnica w porównaniu do przedstawionej wersji rzutu.

Powierzchnia użytkowa apartamentu została ustalona przy uwzględnieniu normy PN-ISO 9836-1997.

# Apartament nr 125 - 35,2m<sup>2</sup>

## Budynek B2, I piętro



Lokalizacja budynku



Lokalizacja w budynku

