

NAZWA POMIESZCZENIA	METRAŻ
przedpokój	6,5 m ²
pokój dzienny z aneksem kuchennym	25,1 m ²
łazienka	6,2 m ²
powierzchnia użytkowa	37,8 m ²

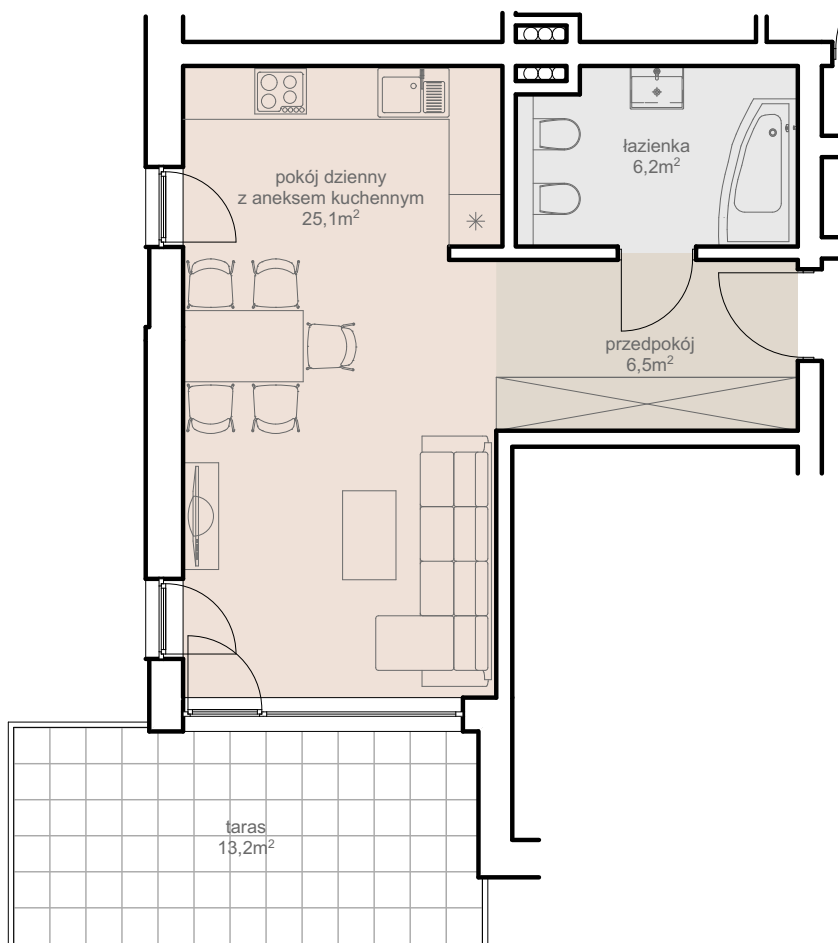
Apartament nr 118 - 37,8m²

Budynek B2, parter

Rzut apartamentu został przedstawiony w celu zaprezentowania rozkładu funkcjonalnego pomieszczeń i należy go traktować poglądowo.

Ostateczna powierzchnia apartamentu zostanie określona pomiarami powykonawczymi i może wystąpić różnica w porównaniu do przedstawionej wersji rzutu.

Powierzchnia użytkowa apartamentu została ustalona przy uwzględnieniu normy PN-ISO 9836-1997.



Lokalizacja budynku



Lokalizacja w budynku

