

NAZWA POMIESZCZENIA	METRAŻ
przedpokój	4,0 m ²
łazienka	3,6 m ²
pokój dzienny z aneksem kuchennym	25,1 m ²
powierzchnia użytkowa	32,7 m ²

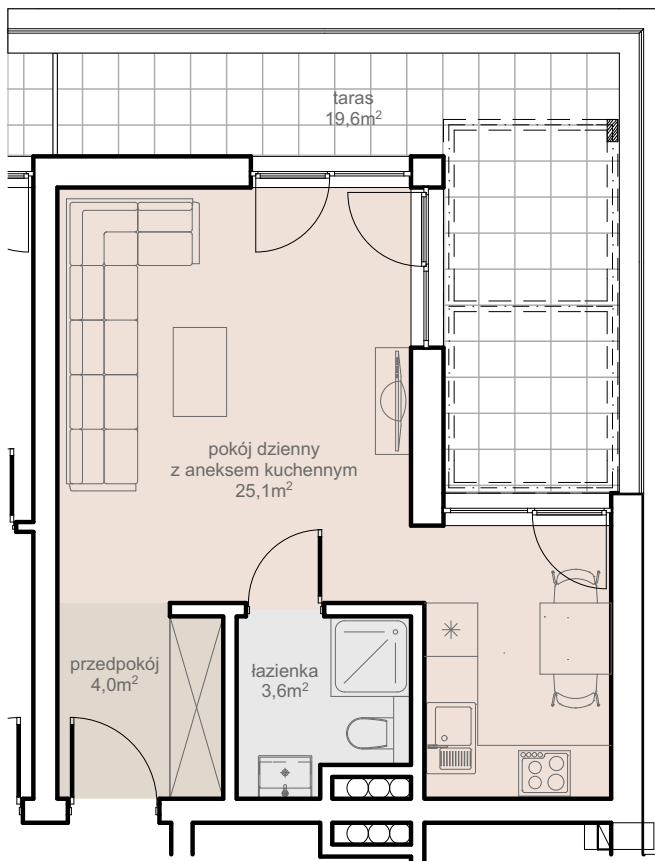
Apartament nr 90 - 32,7m²

Budynek A6, III piętro

Rzut apartamentu został przedstawiony w celu zaprezentowania rozkładu funkcjonalnego pomieszczeń i należy go traktować poglądowo.

Ostateczna powierzchnia apartamentu zostanie określona pomiarami powykonawczymi i może wystąpić różnica w porównaniu do przedstawionej wersji rzutu.

Powierzchnia użytkowa apartamentu została ustalona przy uwzględnieniu normy PN-ISO 9836-1997.



Lokalizacja budynku



Lokalizacja w budynku

