

NAZWA POMIESZCZENIA	METRAŻ
przedpokój	3,9 m <sup>2</sup>
pokój dzienny z aneksem kuchennym	29,7 m <sup>2</sup>
łazienka	4,4 m <sup>2</sup>
powierzchnia użytkowa	38,0m <sup>2</sup>

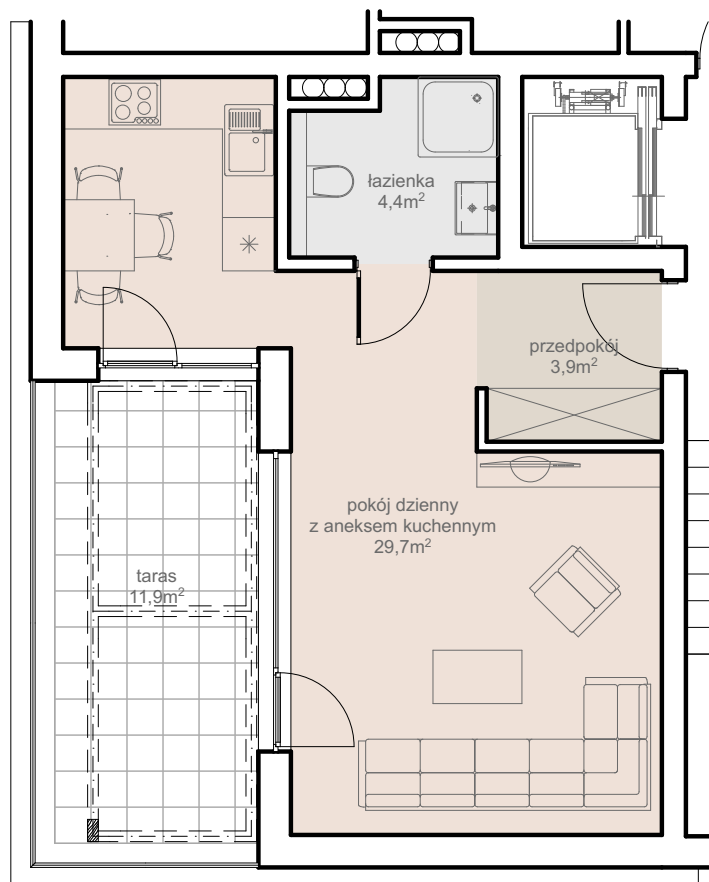
# Apartament nr 28 - 38,0m<sup>2</sup>

## Budynek A2, III piętro

Rzut apartamentu został przedstawiony w celu zaprezentowania rozkładu funkcjonalnego pomieszczeń i należy go traktować poglądowo.

Ostateczna powierzchnia apartamentu zostanie określona pomiarami powykonawczymi i może wystąpić różnica w porównaniu do przedstawionej wersji rzutu.

Powierzchnia użytkowa apartamentu została ustalona przy uwzględnieniu normy PN-ISO 9836-1997.



Lokalizacja budynku



Lokalizacja w budynku

