

NAZWA POMIESZCZENIA	METRAŻ
przedpokój	6,2 m ²
łazienka	4,3 m ²
pokój dzienny z aneksem kuchennym	24,2 m ²
pokój	8,9 m ²
	43,5 m ²

powierzchnia użytkowa

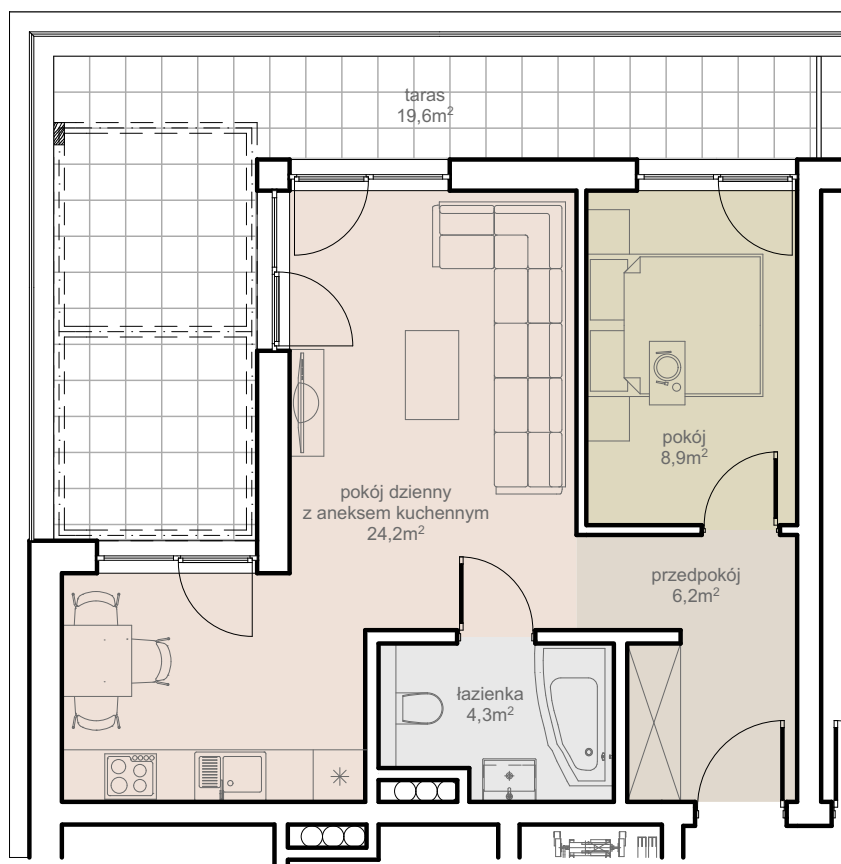
Rzut apartamentu został przedstawiony w celu zaprezentowania rozkładu funkcjonalnego pomieszczeń i należy go traktować poglądowo.

Ostateczna powierzchnia apartamentu zostanie określona pomiarami powykonawczymi i może wystąpić różnica w porównaniu do przedstawionej wersji rzutu.

Powierzchnia użytkowa apartamentu została ustalona przy uwzględnieniu normy PN-ISO 9836-1997.

Apartament nr 14 - 43,5m²

Budynek A1, III piętro



Lokalizacja budynku



Lokalizacja w budynku

