

| NAZWA POMIESZCZENIA               | METRAŻ              |
|-----------------------------------|---------------------|
| łazienka                          | 4,4 m <sup>2</sup>  |
| pokój dzienny z aneksem kuchennym | 30,7 m <sup>2</sup> |
| powierzchnia użytkowa             | 35,1 m <sup>2</sup> |

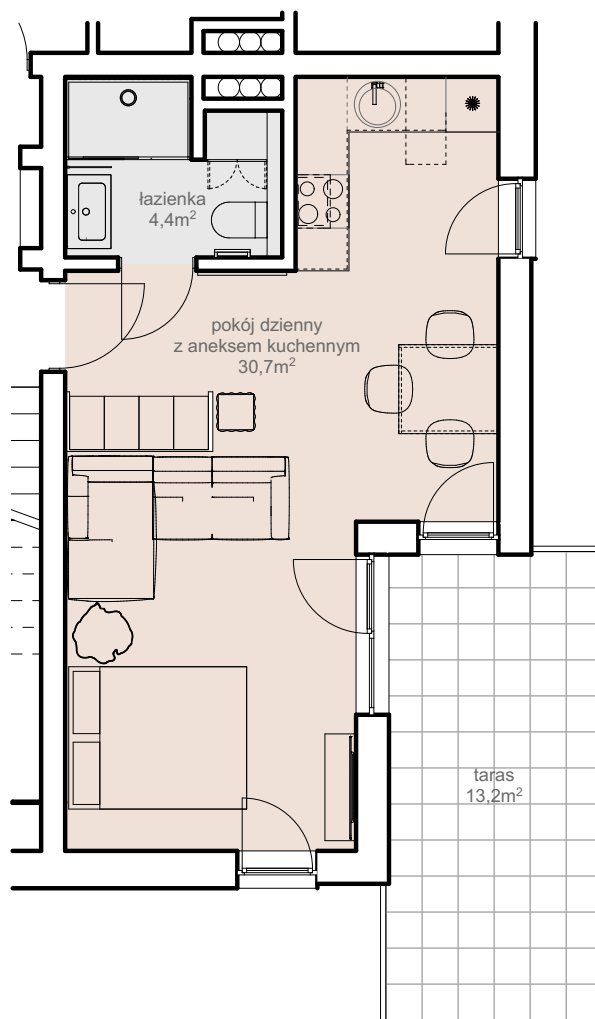
# Apartament nr 49 - 35,1m<sup>2</sup>

## Budynek A4, parter

Rzut apartamentu został przedstawiony w celu zaprezentowania rozkładu funkcjonalnego pomieszczeń i należy go traktować poglądowo.

Ostateczna powierzchnia apartamentu zostanie określona pomiarami powykonawczymi i może wystąpić różnica w porównaniu do przedstawionej wersji rzutu.

Powierzchnia użytkowa apartamentu została ustalona przy uwzględnieniu normy PN-ISO 9836-1997.



### Lokalizacja budynku



### Lokalizacja w budynku

