

NAZWA POMIESZCZENIA	METRAŻ
przedpokój	8,8 m <sup>2</sup>
pokój	11,0 m <sup>2</sup>
pokój dzienny z aneksem kuchennym	20,6 m <sup>2</sup>
łazienka	5,7 m <sup>2</sup>
powierzchnia użytkowa	46,1 m <sup>2</sup>

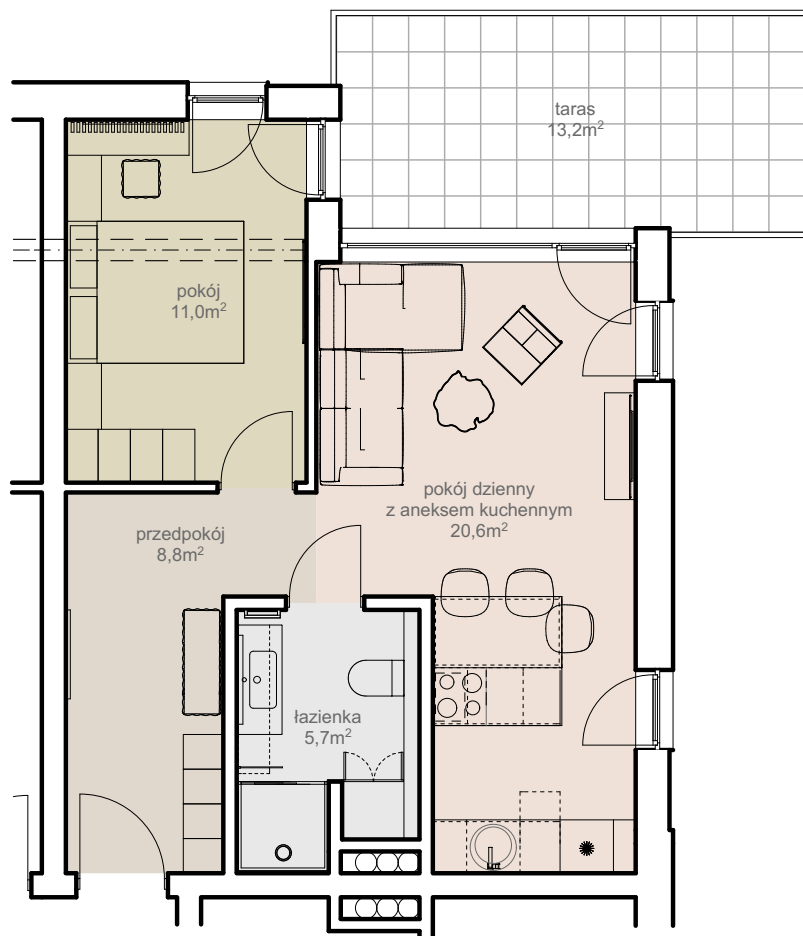
# Apartament nr 33 - 46,1m<sup>2</sup>

## Budynek A3, parter

Rzut apartamentu został przedstawiony w celu zaprezentowania rozkładu funkcjonalnego pomieszczeń i należy go traktować poglądowo.

Ostateczna powierzchnia apartamentu zostanie określona pomiarami powykonawczymi i może wystąpić różnica w porównaniu do przedstawionej wersji rzutu.

Powierzchnia użytkowa apartamentu została ustalona przy uwzględnieniu normy PN-ISO 9836-1997.



Lokalizacja budynku



Lokalizacja w budynku

