

NAZWA POMIESZCZENIA	METRAŻ
przedpokój	6,5 m <sup>2</sup>
pokój dzienny z aneksem kuchennym	22,9 m <sup>2</sup>
łazienka	4,4 m <sup>2</sup>
powierzchnia użytkowa	33,8 m <sup>2</sup>

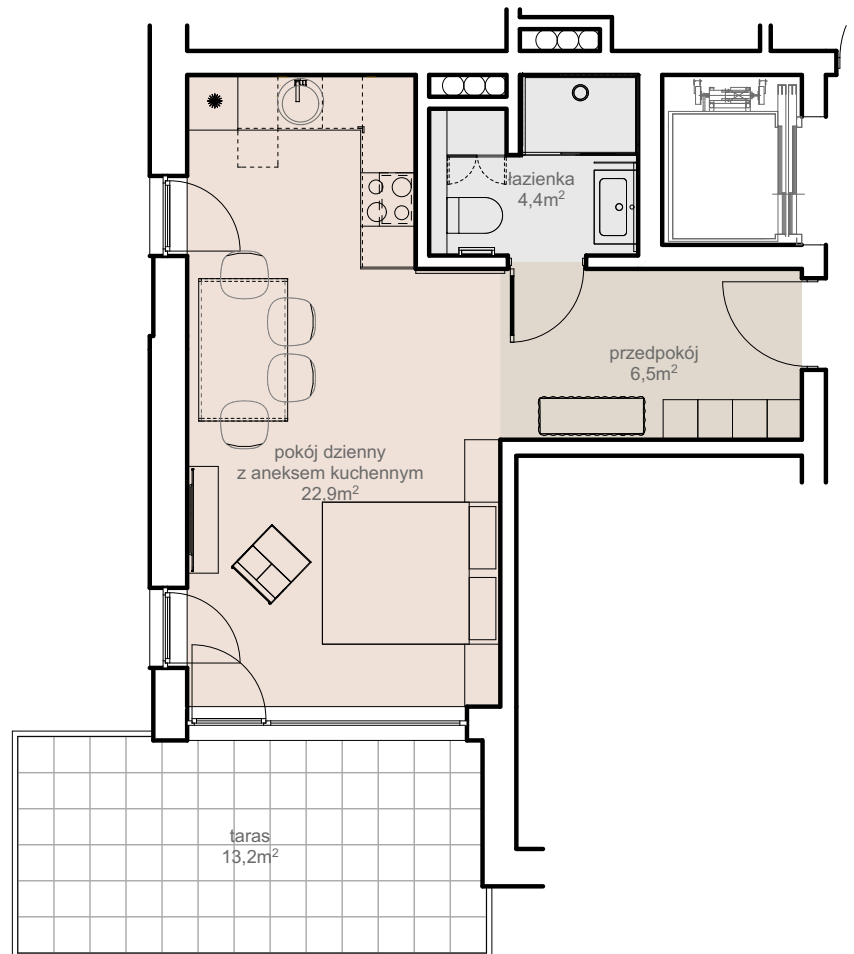
# Apartament nr 16 - 33,8 m<sup>2</sup>

## Budynek A2, parter

Rzut apartamentu został przedstawiony w celu zaprezentowania rozkładu funkcjonalnego pomieszczeń i należy go traktować poglądowo.

Ostateczna powierzchnia apartamentu zostanie określona pomiarami powykonawczymi i może wystąpić różnica w porównaniu do przedstawionej wersji rzutu.

Powierzchnia użytkowa apartamentu została ustalona przy uwzględnieniu normy PN-ISO 9836-1997.



### Lokalizacja budynku



### Lokalizacja w budynku

