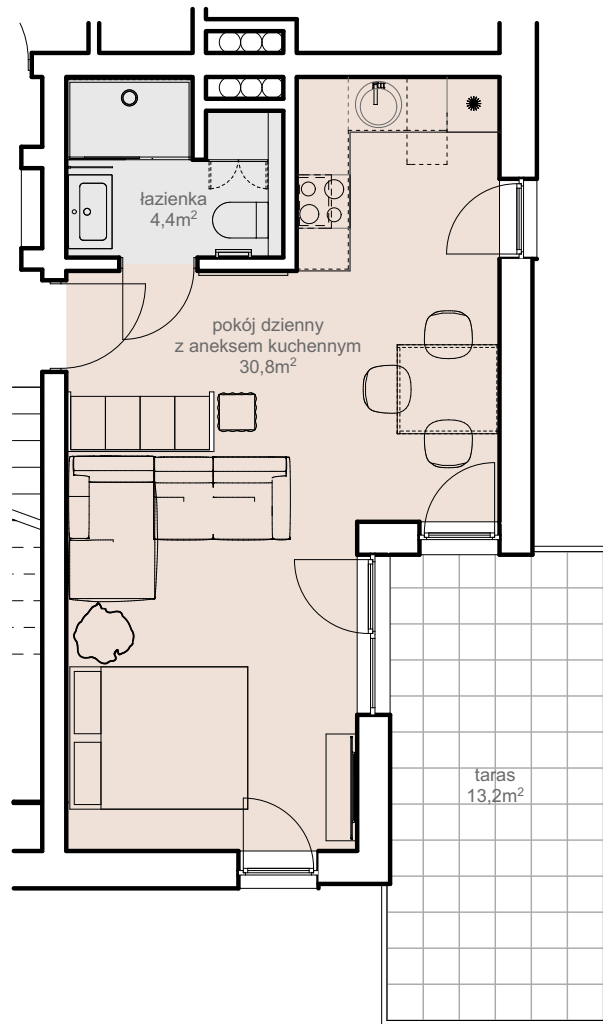


NAZWA POMIESZCZENIA	METRAŻ
łazienka	4,4 m <sup>2</sup>
pokój dzienny z aneksem kuchennym	30,8 m <sup>2</sup>
powierzchnia użytkowa	35,2 m <sup>2</sup>

# Apartament nr 117 - 35,2m<sup>2</sup>

## Budynek B1, II piętro



Rzut apartamentu został przedstawiony w celu zaprezentowania rozkładu funkcjonalnego pomieszczeń i należy go traktować poglądowo.

Ostateczna powierzchnia apartamentu zostanie określona pomiarami powykonawczymi i może wystąpić różnica w porównaniu do przedstawionej wersji rzutu.

Powierzchnia użytkowa apartamentu została ustalona przy uwzględnieniu normy PN-ISO 9836-1997.

### Lokalizacja budynku



### Lokalizacja w budynku

