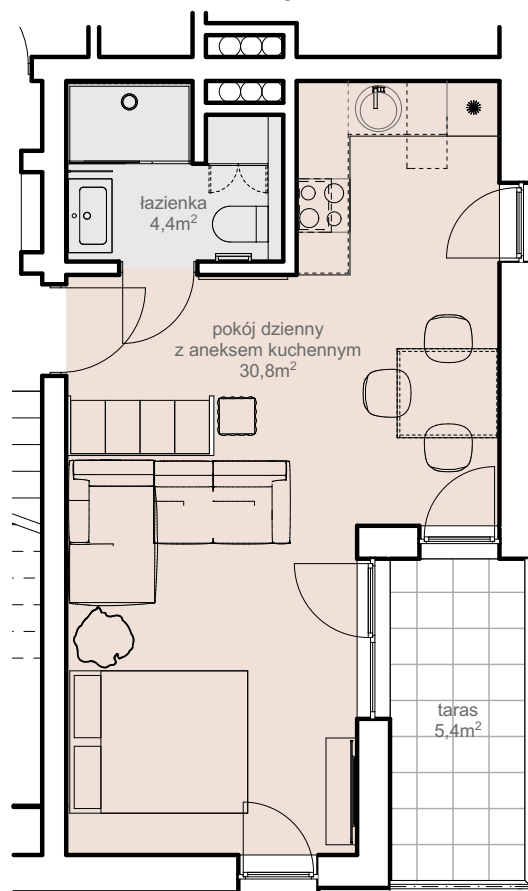


| NAZWA POMIESZCZENIA | METRAŻ |
|-----------------------------------|---------------------|
| łazienka | 4,5 m ² |
| pokój dzienny z aneksem kuchennym | 30,8 m ² |
| powierzchnia użytkowa | 35,2 m ² |

Apartament nr 113 - 35,2m²

Budynek B1, I piętro



Rzut apartamentu został przedstawiony w celu zaprezentowania rozkładu funkcjonalnego pomieszczeń i należy go traktować poglądowo.

Ostateczna powierzchnia apartamentu zostanie określona pomiarami powykonawczymi i może wystąpić różnica w porównaniu do przedstawionej wersji rzutu.

Powierzchnia użytkowa apartamentu została ustalona przy uwzględnieniu normy PN-ISO 9836-1997.

Lokalizacja budynku



Lokalizacja w budynku

