

NAZWA POMIESZCZENIA	METRAŻ
przedpokój	8,8 m ²
pokój	11,1 m ²
pokój dzienny z aneksem kuchennym	20,7 m ²
łazienka	5,7 m ²
powierzchnia użytkowa	46,3 m ²

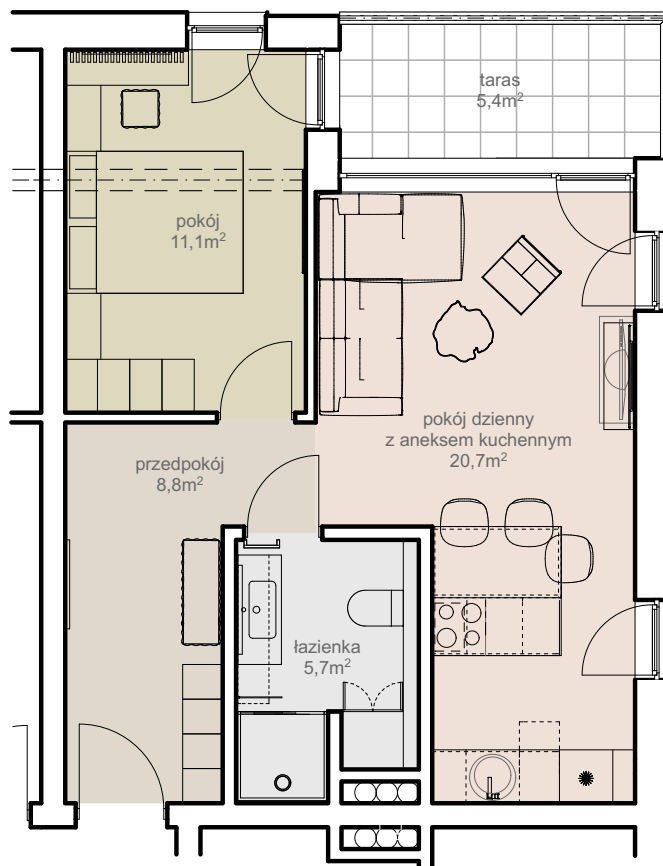
Apartament nr 112 - 46,3m²

Budynek B1, I piętro

Rzut apartamentu został przedstawiony w celu zaprezentowania rozkładu funkcjonalnego pomieszczeń i należy go traktować poglądowo.

Ostateczna powierzchnia apartamentu zostanie określona pomiarami powykonawczymi i może wystąpić różnica w porównaniu do przedstawionej wersji rzutu.

Powierzchnia użytkowa apartamentu została ustalona przy uwzględnieniu normy PN-ISO 9836-1997.



Lokalizacja budynku



Lokalizacja w budynku

