

NAZWA POMIESZCZENIA	METRAŻ
przedpokój	11,5 m <sup>2</sup>
łazienka	7,7 m <sup>2</sup>
pokój dzienny z aneksem kuchennym	24,7 m <sup>2</sup>
pokój	10,5 m <sup>2</sup>
pokój	8,4 m <sup>2</sup>
powierzchnia użytkowa	62,8 m <sup>2</sup>

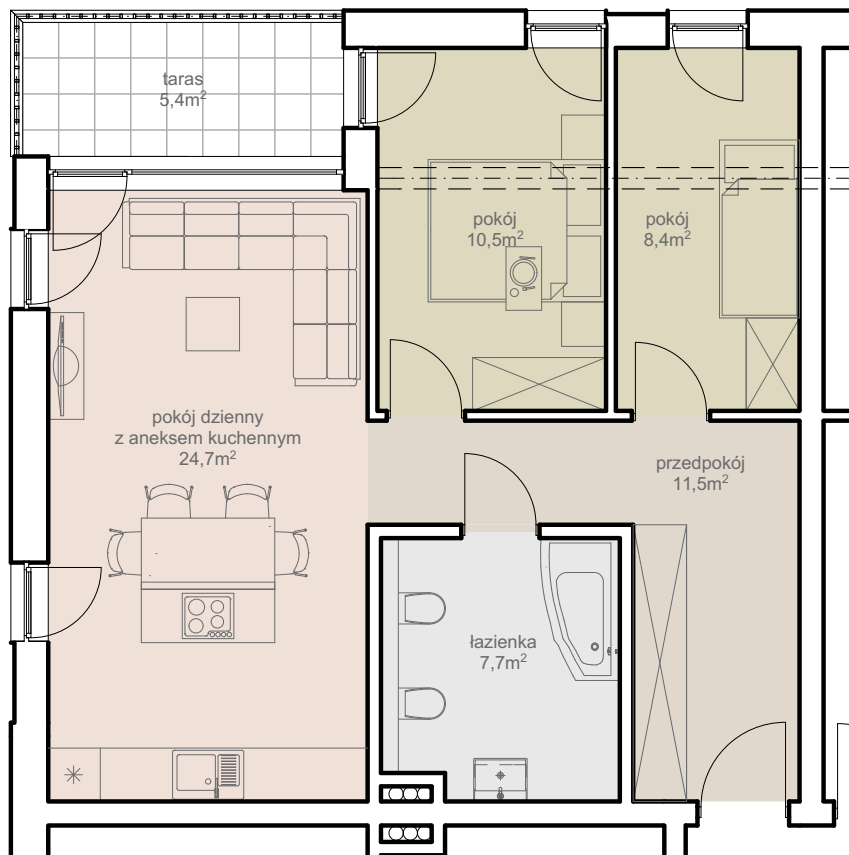
# Apartament nr 115 - 62,8m<sup>2</sup>

## Budynek B1, II piętro

Rzut apartamentu został przedstawiony w celu zaprezentowania rozkładu funkcjonalnego pomieszczeń i należy go traktować poglądowo.

Ostateczna powierzchnia apartamentu zostanie określona pomiarami powykonawczymi i może wystąpić różnica w porównaniu do przedstawionej wersji rzutu.

Powierzchnia użytkowa apartamentu została ustalona przy uwzględnieniu normy PN-ISO 9836-1997.



Lokalizacja budynku



Lokalizacja w budynku

