

NAZWA POMIESZCZENIA	METRAŻ
przedpokój	3,3 m ²
łazienka	4,7 m ²
pokój dzienny z aneksem kuchennym	27,2 m ²
powierzchnia użytkowa	35,2 m ²

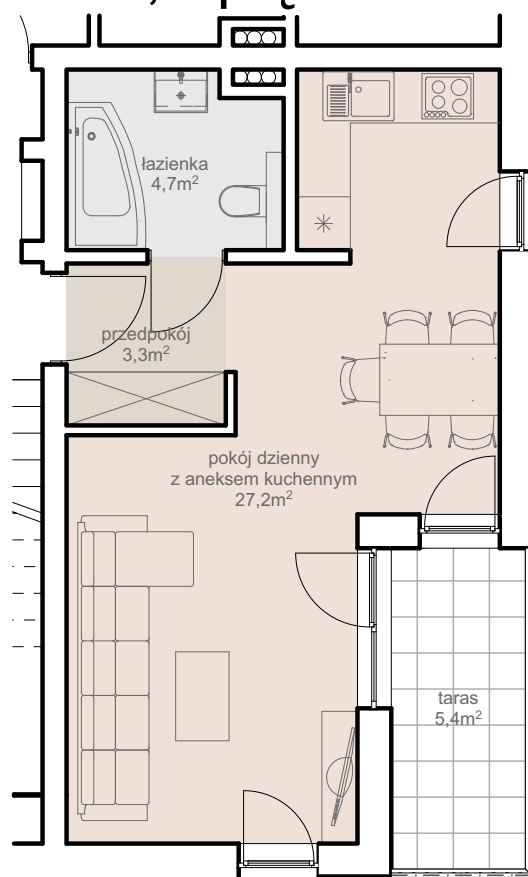
Rzut apartamentu został przedstawiony w celu zaprezentowania rozkładu funkcjonalnego pomieszczeń i należy go traktować poglądowo.

Ostateczna powierzchnia apartamentu zostanie określona pomiarami powykonawczymi i może wystąpić różnica w porównaniu do przedstawionej wersji rzutu.

Powierzchnia użytkowa apartamentu została ustalona przy uwzględnieniu normy PN-ISO 9836-1997.

Apartament nr 113 - 35,2m²

Budynek B1, I piętro



Lokalizacja budynku



Lokalizacja w budynku

