

NAZWA POMIESZCZENIA	METRAŻ
przedpokój	6,4 m ²
pokój	14,4 m ²
pokój dzienny z aneksem kuchennym	25,4 m ²
łazienka	6,2 m ²
powierzchnia użytkowa	52,4 m ²

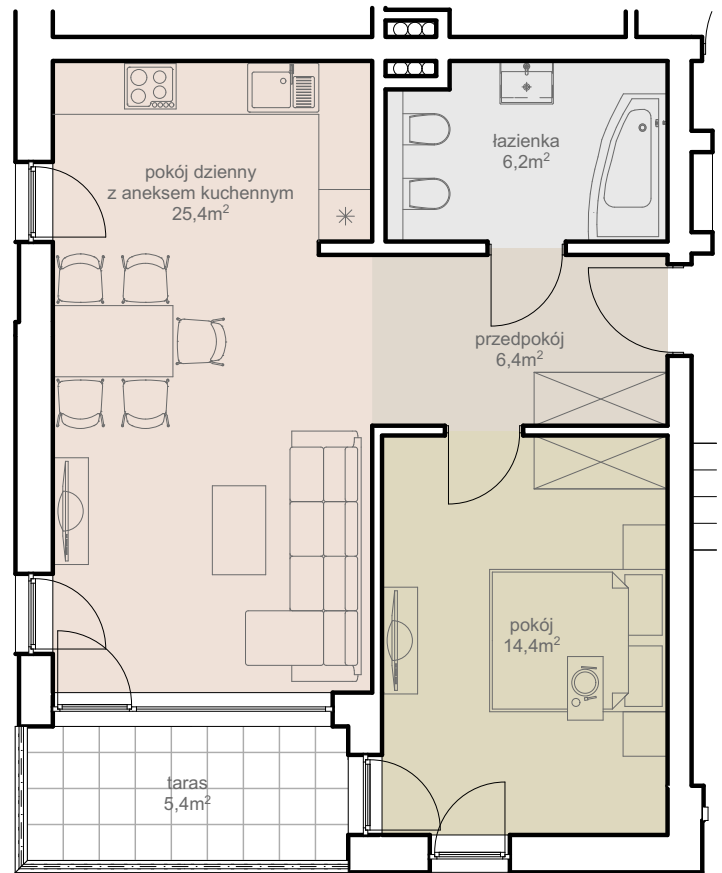
Apartament nr 110 - 52,4m²

Budynek B1, I piętro

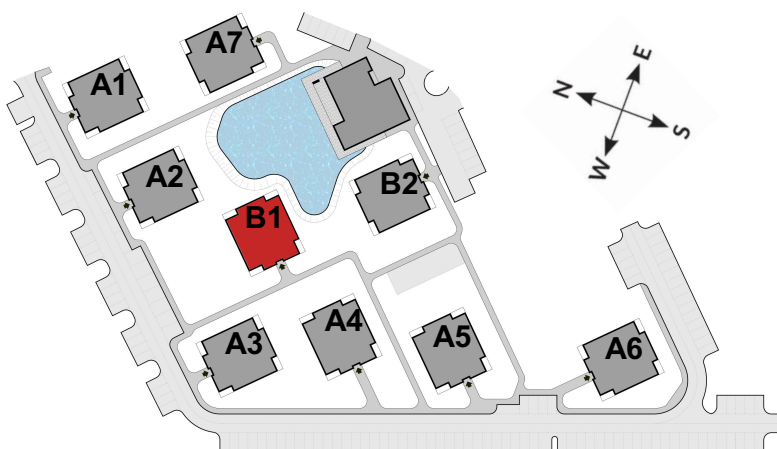
Rzut apartamentu został przedstawiony w celu zaprezentowania rozkładu funkcjonalnego pomieszczeń i należy go traktować poglądowo.

Ostateczna powierzchnia apartamentu zostanie określona pomiarami powykonawczymi i może wystąpić różnica w porównaniu do przedstawionej wersji rzutu.

Powierzchnia użytkowa apartamentu została ustalona przy uwzględnieniu normy PN-ISO 9836-1997.



Lokalizacja budynku



Lokalizacja w budynku

