

| NAZWA POMIESZCZENIA               | METRAŻ              |
|-----------------------------------|---------------------|
| przedpokój                        | 6,4 m <sup>2</sup>  |
| pokój                             | 14,4 m <sup>2</sup> |
| pokój dzienny z aneksem kuchennym | 23,3 m <sup>2</sup> |
| łazienka                          | 4,4 m <sup>2</sup>  |
| powierzchnia użytkowa             | 48,5 m <sup>2</sup> |

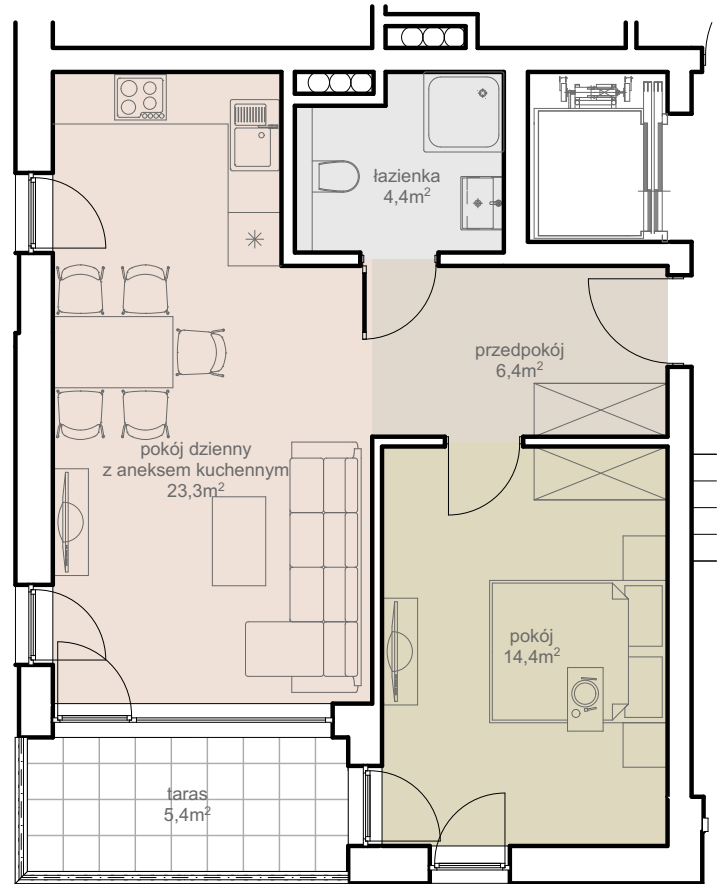
# Apartament nr 54 - 48,5m<sup>2</sup>

## Budynek A4, II piętro

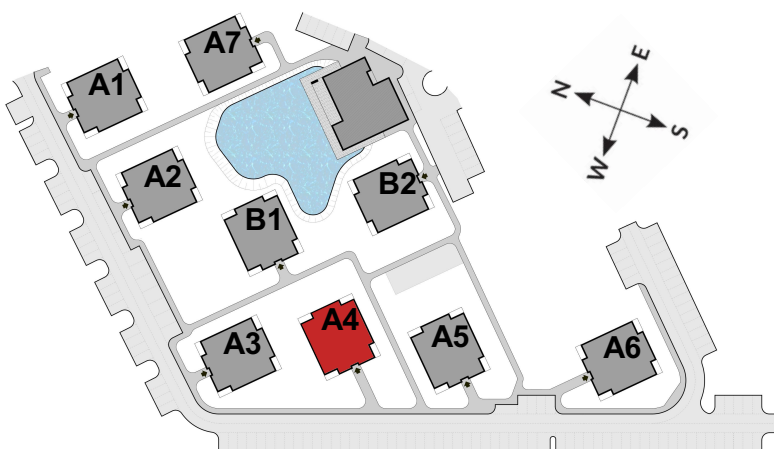
Rzut apartamentu został przedstawiony w celu zaprezentowania rozkładu funkcjonalnego pomieszczeń i należy go traktować poglądowo.

Ostateczna powierzchnia apartamentu zostanie określona pomiarami powykonawczymi i może wystąpić różnica w porównaniu do przedstawionej wersji rzutu.

Powierzchnia użytkowa apartamentu została ustalona przy uwzględnieniu normy PN-ISO 9836-1997.



Lokalizacja budynku



Lokalizacja w budynku

