

NAZWA POMIESZCZENIA	METRAŻ
przedpokój	11,5 m ²
łazienka	7,6 m ²
pokój dzienny z aneksem kuchennym	24,7 m ²
pokój	10,5 m ²
pokój	8,4 m ²
powierzchnia użytkowa	62,7 m ²

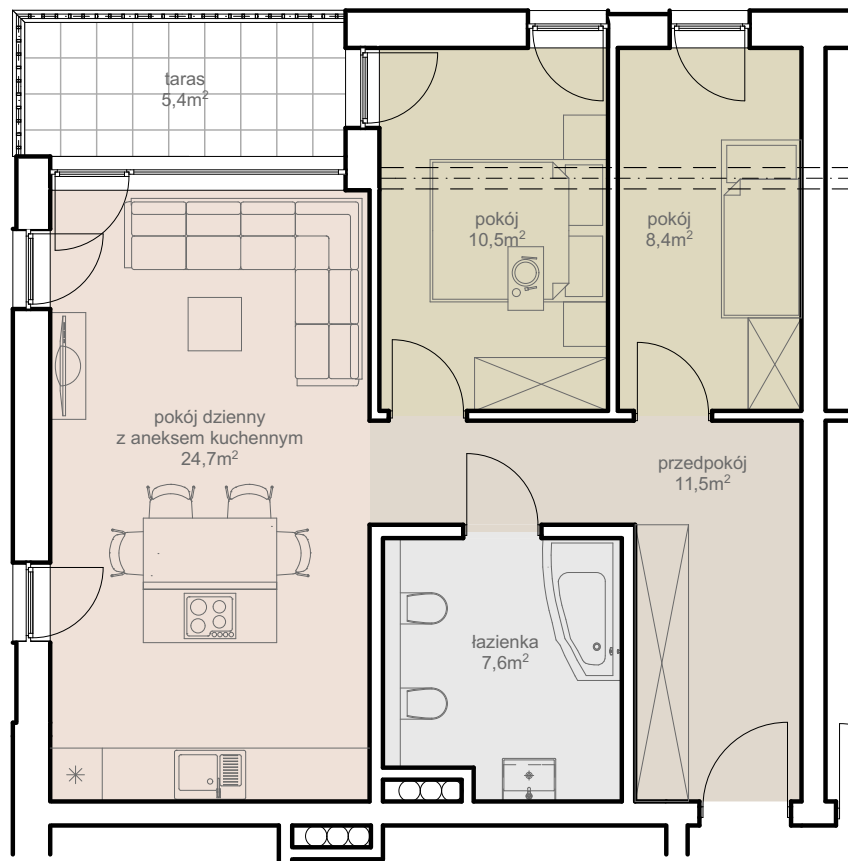
Apartament nr 51 - 62,7m²

Budynek A4, I piętro

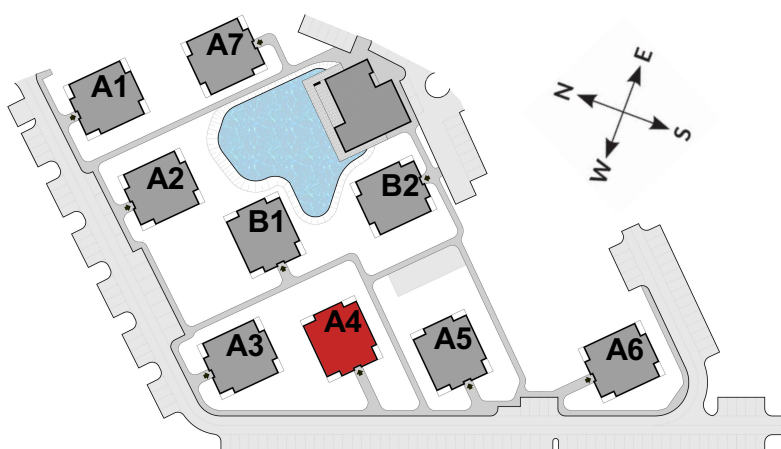
Rzut apartamentu został przedstawiony w celu zaprezentowania rozkładu funkcjonalnego pomieszczeń i należy go traktować poglądowo.

Ostateczna powierzchnia apartamentu zostanie określona pomiarami powykonawczymi i może wystąpić różnica w porównaniu do przedstawionej wersji rzutu.

Powierzchnia użytkowa apartamentu została ustalona przy uwzględnieniu normy PN-ISO 9836-1997.



Lokalizacja budynku



Lokalizacja w budynku

