

| NAZWA POMIESZCZENIA | METRAŻ |
|-----------------------------------|---------------------|
| przedpokój | 6,4 m ² |
| pokój | 14,4 m ² |
| pokój dzienny z aneksem kuchennym | 23,3 m ² |
| łazienka | 4,4 m ² |
| powierzchnia użytkowa | 48,5 m ² |

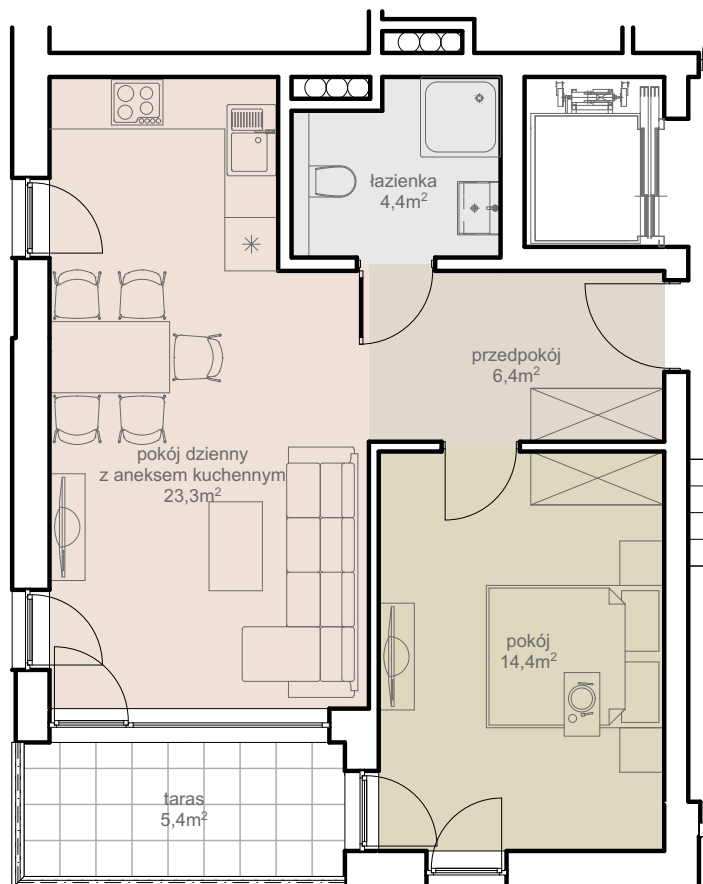
Apartament nr 5 - 48,5m²

Budynek A1, I piętro

Rzut apartamentu został przedstawiony w celu zaprezentowania rozkładu funkcjonalnego pomieszczeń i należy go traktować poglądowo.

Ostateczna powierzchnia apartamentu zostanie określona pomiarami powykonawczymi i może wystąpić różnica w porównaniu do przedstawionej wersji rzutu.

Powierzchnia użytkowa apartamentu została ustalona przy uwzględnieniu normy PN-ISO 9836-1997.



Lokalizacja budynku



Lokalizacja w budynku

